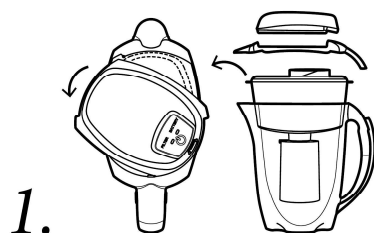


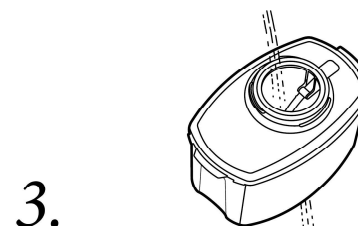
**PROVEDENÍ
PROPLACHU
A500 J. SHMIDT**



1. Z vodního filtru sejměte víko a vyjměte nálevku.



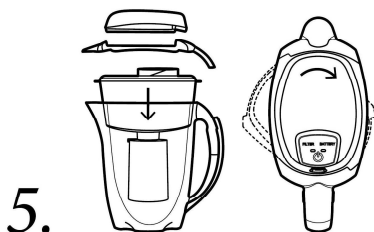
2. Otočte starým modulem proti směru hodinových ručiček a vytáhněte jej z otvoru v nálevce.



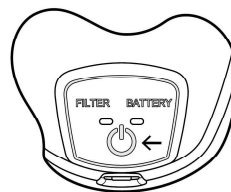
3. Korpus, nálevku a těsnění jednotky elektroniky opláchněte vodou.



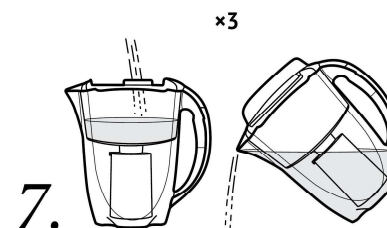
4. Vybalte a nasadte nový modul do otvoru nálevky tak, aby výstupky modulu zapadly do štěrbin na nálevce a otáčejte jím až na doraz.



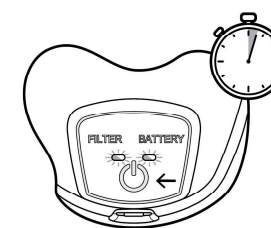
5. Sestavte vodní filtr a naplňte nálevku vodou.



6. Ujistěte se, že blok elektroniky pevně přiléhá k víku a stisknutím tlačítka spusťte filtrování vody.



7. Před prvním použitím modulu přefiltrujte a vylijte tři nálevky vody.



8. Pro vynulování počítadla zbývajících životnosti přidrže tlačítko pro zapnutí (!) po dobu 3 sekund - LED diody se rozsvítí na 1 sekundu a zhasnou.

KONVICE A500 J. SHMIDT JE NYNÍ PŘIPRAVENA K POUŽITÍ